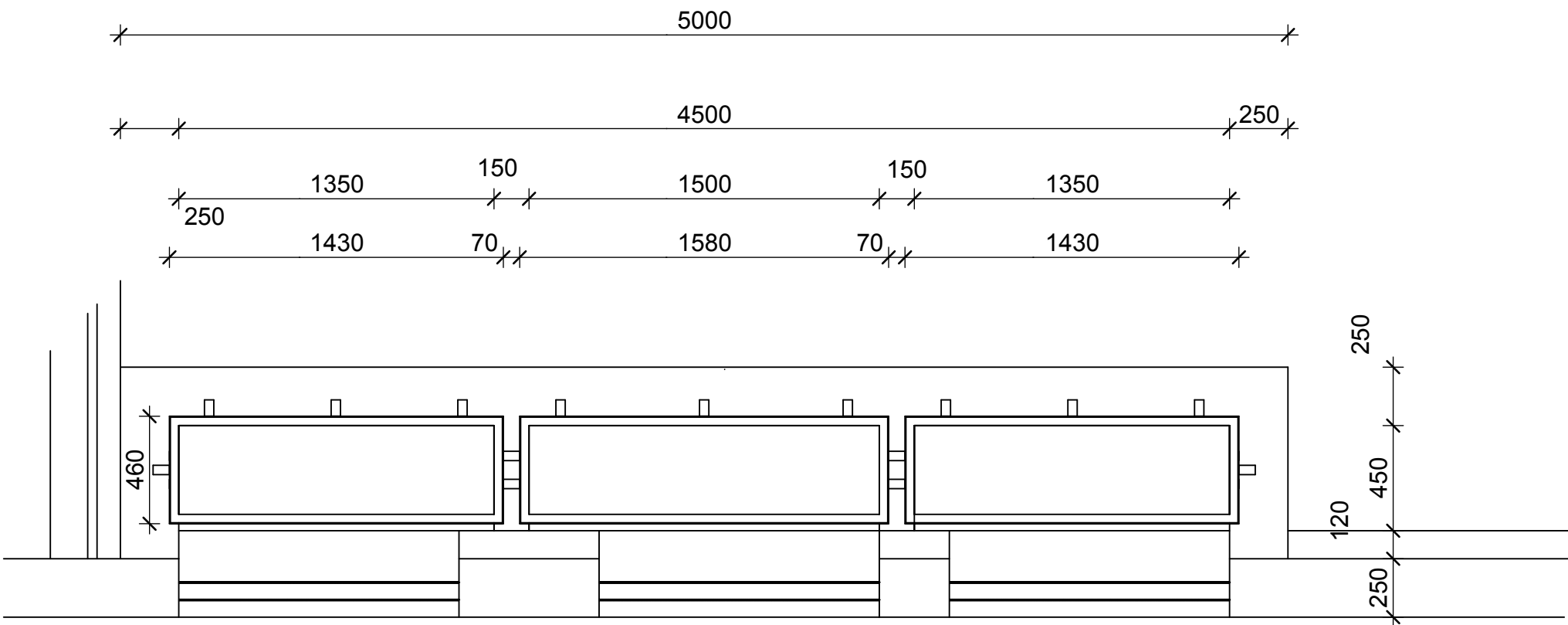
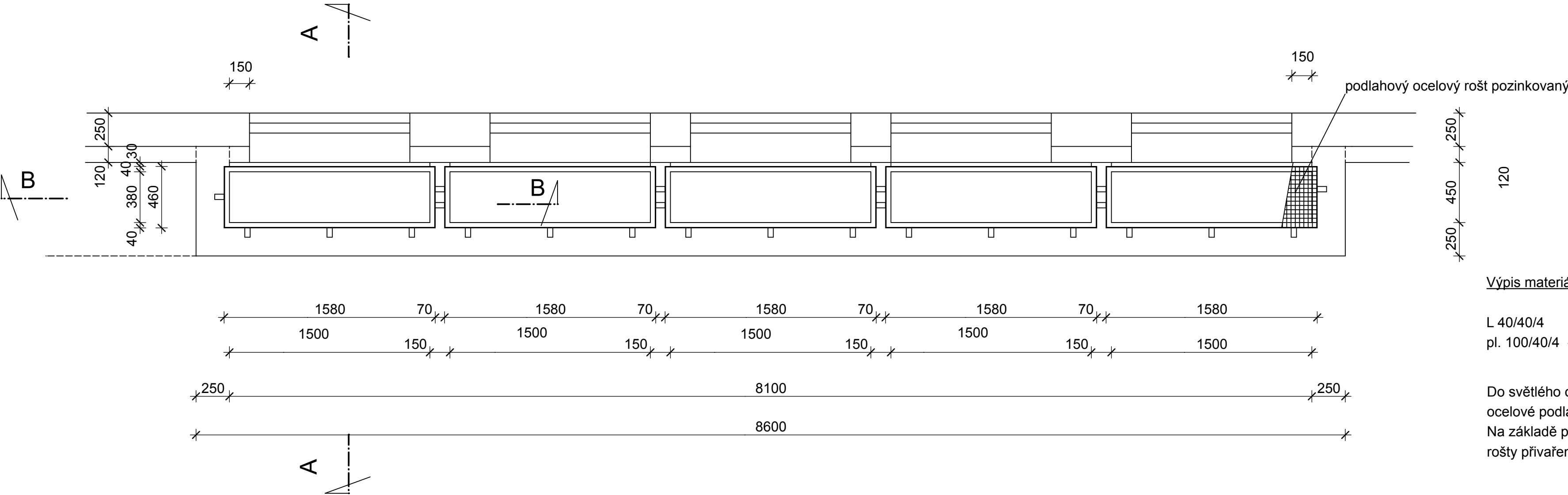
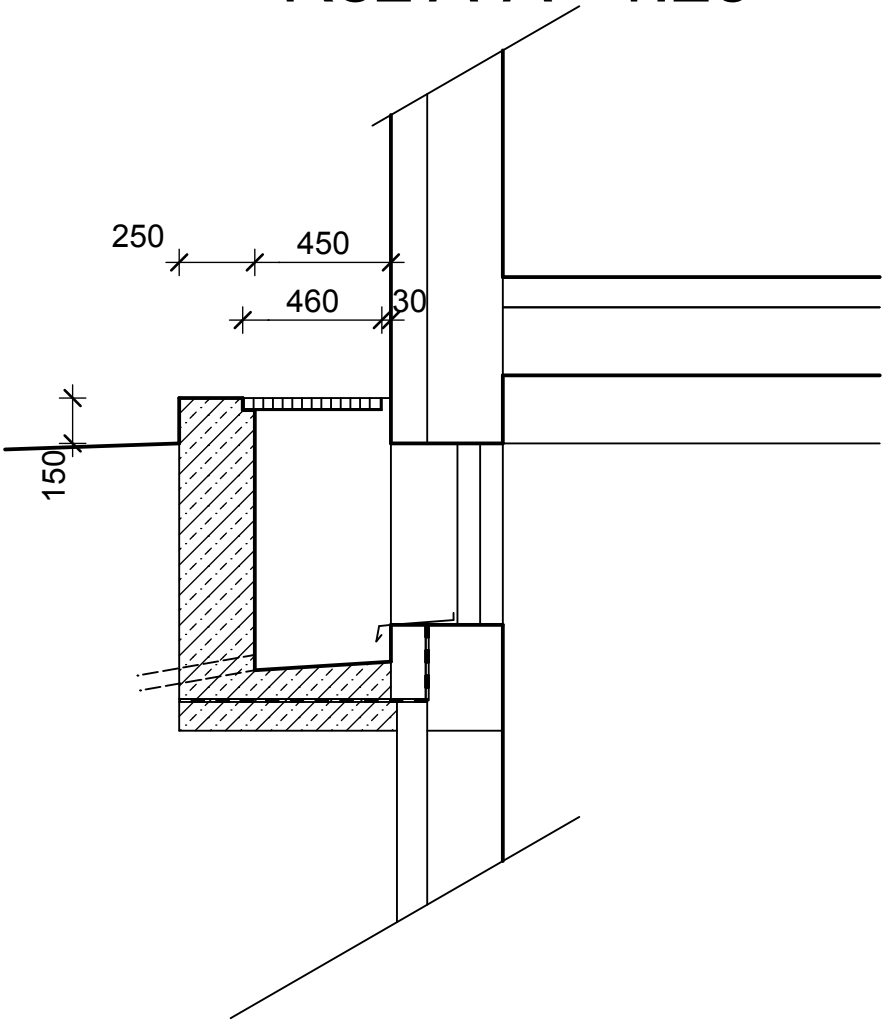


Půdorys anglických dvorků 1:25



Řez A-A 1:25

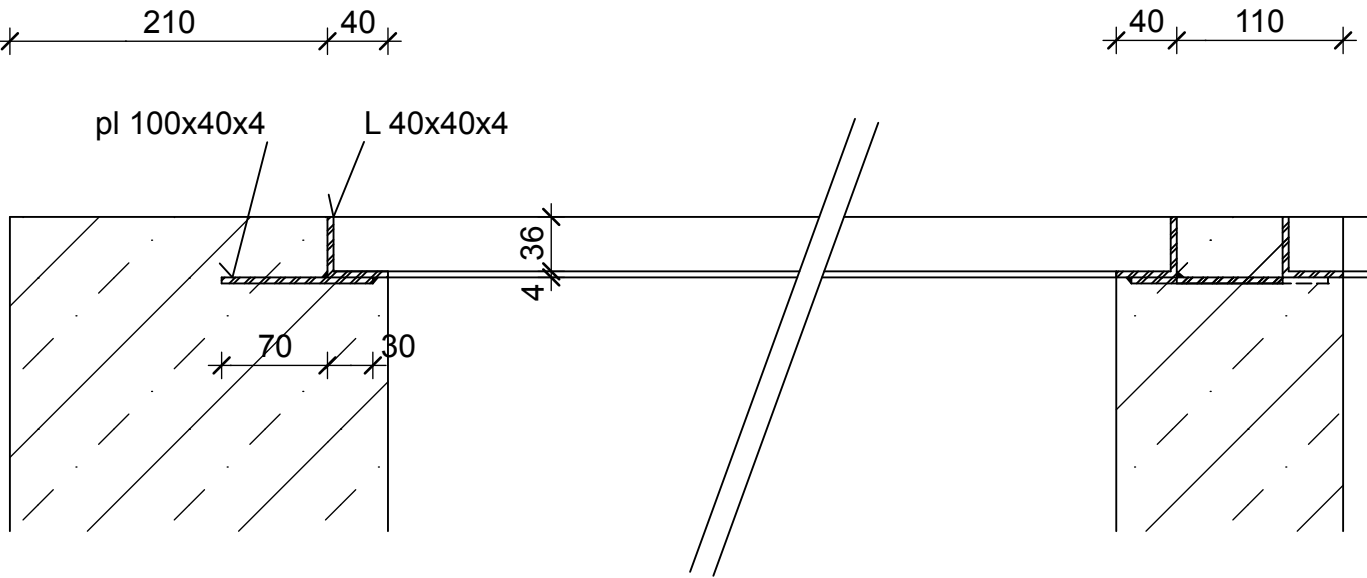


Výpis materiálu:

L 40/40/4	- celkem 27,9 m	2,42kg /bm	67,52 kg
pl. 100/40/4	- celkem 4 m	1,256 kg/ bm	5,03 kg

Do světlého otvoru vymezeného L profilem budou osazeny ocelové podlahové rošty, žárově pozinkované
Na základě požadavku správce budovy, budou rošty přivařeny pevně k rámu (z důvodu krádeží)

Řez B-B 1:5



Hlavní inženýr projektu : Ing.arch. Helena Ruseva	KV-SVISS, s.r.o. Závodu míru 579 360 17 Karlovy Vary Tel., fax. 353 561 698	
Zodpovědný projektant : Ing.arch. Helena Ruseva		
Vypracoval : Ing.arch. Helena Ruseva		
Obec : Karlovy Vary		
Kraj : Karlovarský		
Objednatel : Statutární město K.Vary, Moskevská 1, 361 20 Karlovy Vary		
Název díla: Modernizace objektu Školní 742, Karlovy Vary, včetně opatření ke snížení energetické náročnosti	Datum : 06/2013 Stupeň : projekt Zakázka : 306/35/13	Paré č. :
Anglické dvorky - výplně otvorů	Měr. : 1:25 1:5	Č. výř. : 13